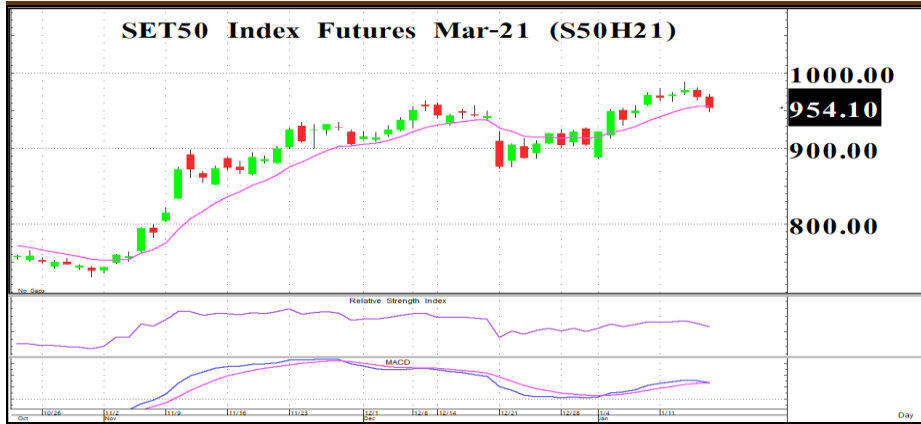


S50H21 Close: 15-01-21 -14.60/ -1.51% cts 245,275  
GOH21 Close: 15-01-21 +14.20/ +0.77% cts 22,074

## เปิด SHORT



**มุมมองต่อ SET50 Futures:** มุมมองเป็นลบ จากความกังวลแผนการกระตุ้นเศรษฐกิจของนายโจ ไบเดน นั้นจะทำให้มีการปรับขึ้นภาษีซึ่งกดดันต่อของบบริษัทฯ , ราคา น้ำมันดิบที่ปรับตัวลงจาก Demand ที่ลดลงตามการล็อกดาวนในประเทศต่างๆเพิ่มขึ้น รวมถึง Fund Flow ต่างชาติที่ชะลอตัวจะกดดันต่อดัชนี

**กลยุทธ์:** เปิด SHORT เพื่อขายที่ 945 / 940 จุด cut loss 970 จุด

### คำแนะนำวันนี้

#### S50H21: เปิด SHORT

กราฟ S50H21 ระยะสั้นปรับตัวลงปิดต่ำกว่าเส้น EMA 10 วัน พร้อมกับ RSI + MACD ทั้งตัวลงเป็นแรงกดดันต่อทิศทางดัชนี

แนวรับ 945 / 940 แนวต้าน 960 / 965 Cut loss 970

#### GOH21: เปิด SHORT

กราฟ GOH21 เป็นทิศทางขาลงและปิดต่ำกว่าเส้น EMA 10 วัน รวมถึงเครื่องมือ MACD + RSI ทั้งตัวลงเป็นลบซึ่งกดดันต่อราคาทองคำ

แนวรับ 1,820 / 1,800 แนวต้าน 1,845 / 1,855 Cut loss 1,860

#### TOA: เปิด LONG

กราฟกลับตัวขึ้นเป็น W shape และราคายืนเหนือเส้น EMA 10 วันต่อเนื่อง พร้อมกับ MACD + RSI ชี้ขึ้นสนับสนุนทิศทางเชิงบวก

แนวรับ 34.75 แนวต้าน 37.00 / 39.00 Cut loss 33.50

#### JMT: เปิด LONG

กราฟเป็นทิศทางขาขึ้นและราคายืนเหนือเส้น EMA 10 วันต่อเนื่อง พร้อมกับเครื่องมือ MACD + RSI ชี้ขึ้นเป็นทิศทางเชิงบวก

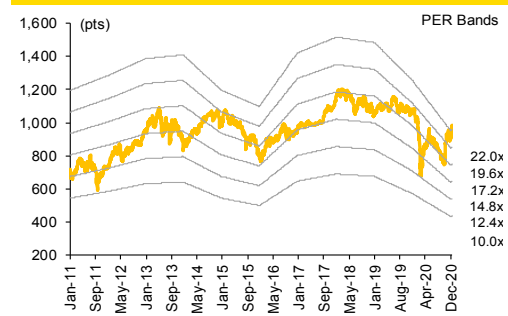
แนวรับ 35.50 แนวต้าน 37.50 / 39.00 Cut loss 34.50

### สรุปตลาด TFEX

Most Active Contract	Settlement Price	Change	%Change	Volume	OI	Day to Settlement
S50H21	954.10	(14.60)	(1.51)	245,275	297,361	72
GF10G21	26,510.00	240.00	0.91	3,709	6,394	38
GDH21	1,852.30	(17.22)	(0.92)	4	1	72
GOH21	1,859.60	14.20	0.77	22,074	20,636	72
USDH21	30.04	0.03	0.10	5,564	41,005	72
BB3H21	99.23	0.01	0.01	-	-	59
TGB5H21	120.65	(0.15)	(0.12)	-	-	59
RSS3DG21	69.40	-	-	-	54	38
BLANDH21	1.16	(0.01)	(0.85)	1,310	221,514	72

ที่มา: SETSMART, Bloomberg, Krungsri Securities

### SET50 Index and PER Bands



### ปริมาณซื้อขาย S50 Futures ตามกลุ่มนักลงทุน

(Contracts)	15-Jan	wtd	mtd	qtd
<b>Foreign</b>				
Buy	102,419	436,475	979,414	979,414
Sell	100,716	439,387	997,525	997,525
Net	1,703	(2,912)	(18,111)	(18,111)
<b>Institutions</b>				
Buy	47,679	197,946	469,185	469,185
Sell	50,891	209,125	452,685	452,685
Net	(3,212)	(11,179)	16,500	16,500
<b>Individual</b>				
Buy	121,000	525,137	1,205,219	1,205,219
Sell	119,491	511,046	1,203,608	1,203,608
Net	1,509	14,091	1,611	1,611

### มูลค่าซื้อขาย Single Stock Futures 10 อันดับ

	Settle. Price (Bt)	Chg (pts)	Chg (%)	Volume (Contract)
SCCH21	389.81	0.81	0.21	726
DELTAH21	572.03	(46.82)	(7.57)	388
EAH21	61.85	(2.70)	(4.18)	2,739
GPSCU21	81.04	(2.54)	(3.04)	2,040
CPALLH21	60.10	0.50	0.84	2,402
PTTH21	43.15	(0.86)	(1.95)	2,902
ADVANCH21	179.65	(0.35)	(0.19)	619
ICHIH21	11.11	(0.42)	(3.64)	9,081
CBGH21	122.00	0.06	0.05	787
EGCOH21	190.79	(4.45)	(2.28)	501

### มูลค่าซื้อขาย Block Trade 10 อันดับ

	Avg. Price (Bt)	OI (Contract)	Volume (Contract)	Value (Btm)
SCCH21	391.41	1,086	680	266
GPSCU21	81.71	816	2,040	167
EAH21	62.83	4,049	2,600	163
CPALLH21	59.97	9,051	2,170	130
PTTH21	43.91	5,693	2,700	119
ADVANCH21	181.46	5,495	550	100
ICHIH21	11.02	11,128	9,000	99
EGCOH21	191.70	1,991	485	93
PTGH21	17.14	10,151	5,300	91
CBGH21	122.82	12,367	730	90

### ชัยยศ จิวงกูร

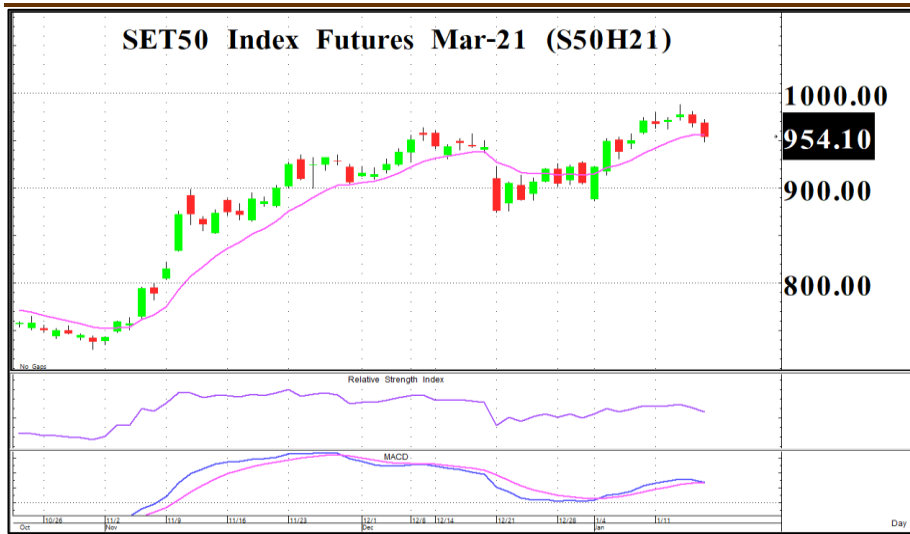
นักวิเคราะห์การลงทุนปัจจัยทางเทคนิค  
+662 659 7000 ext 5006

### อดิศักดิ์ พรหมบุญ

นักวิเคราะห์การลงทุนปัจจัยพื้นฐานด้านตลาดทุน  
+662 659 7000 ext 5013

### อาทิตย์ จันทร์สว่าง

นักวิเคราะห์การลงทุนปัจจัยพื้นฐานด้านหลักทรัพย์  
+662 659 7000 ext 5005



## S50H21

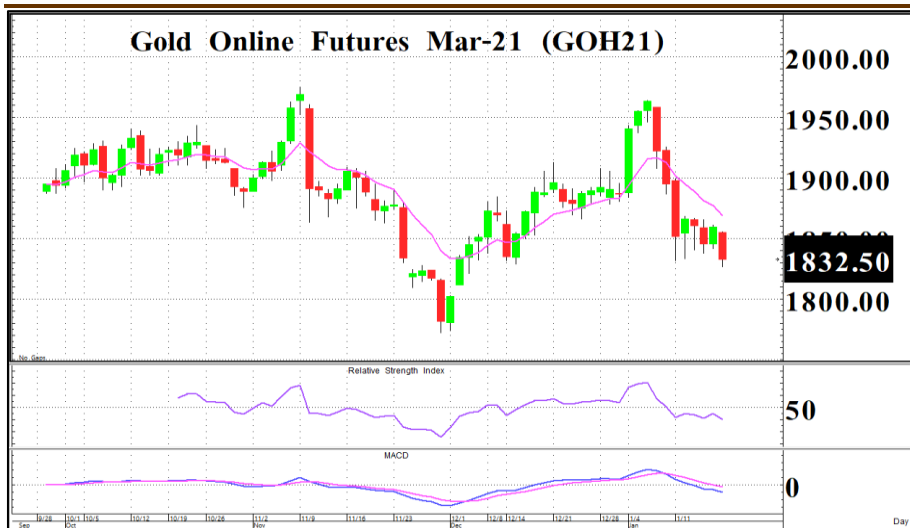
<b>Close</b>	<b>954.10</b>
<b>-15.20</b>	<b>OI. 297,361</b>

## เปิด SHORT

<b>แนวรับ</b>	945 / 940
<b>แนวต้าน</b>	960 / 965
<b>Cut loss</b>	970

กราฟ S50H21 ระยะสั้นปรับตัวลงปิดต่ำกว่าเส้น EMA 10 วัน พร้อมกับ RSI + MACD ทั้งตัวลงเป็นแรงกดดันต่อทิศทางดัชนี  
คำแนะนำ : เปิด SHORT เพื่อขายที่ 945 / 940 จุด cut loss 970 จุด

## Gold Futures



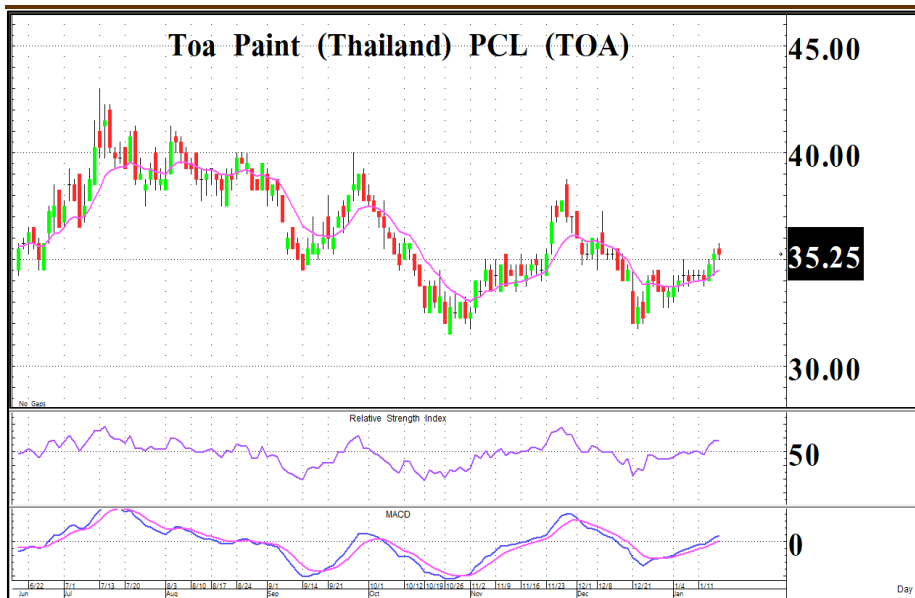
## GOH21

<b>Close</b>	<b>1,832.50</b>
<b>-27.10</b>	<b>OI. 34,205</b>

## เปิด SHORT

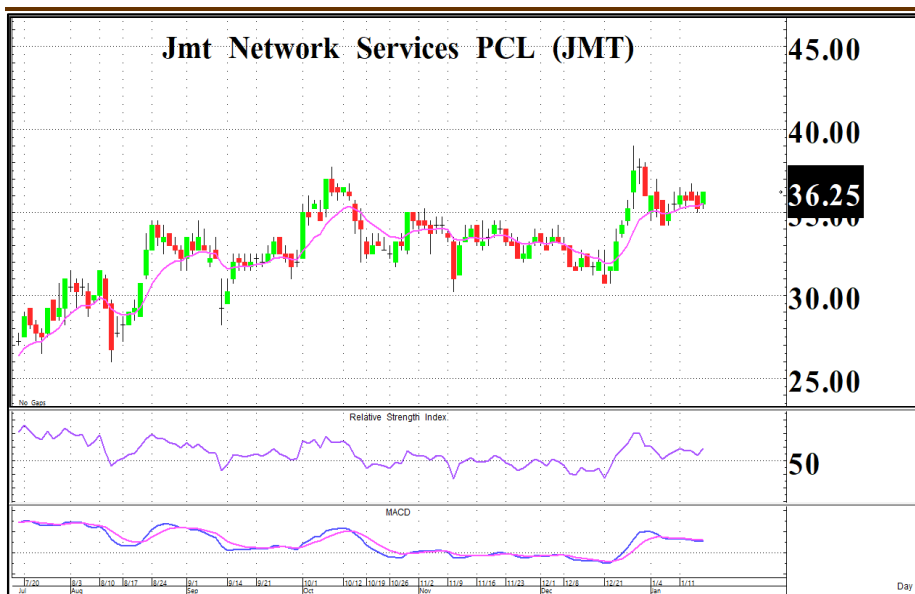
<b>แนวรับ</b>	1,820 / 1,800
<b>แนวต้าน</b>	1,845 / 1,855
<b>Cut loss</b>	1,860

กราฟ GOH21 เป็นทิศทางขาลงและปิดต่ำกว่าเส้น EMA 10 วัน รวมถึงเครื่องมือ MACD + RSI ทั้งตัวลงเป็นลบซึ่งกดดันต่อราคาทองคำ  
คำแนะนำ : เปิด SHORT เพื่อขายที่ 1,820 / 1,800 Cut loss 1,860



<b>LONG</b>	
<b>TOA</b>	
Close	35.25
Open Interest	1,811
<b>เปิด LONG</b>	
แนวรับ	34.75
แนวต้าน	37.00 / 39.00
Cut loss	33.50

กราฟกลับตัวขึ้นเป็น W shape และราคาขึ้นเหนือเส้น EMA 10 วันต่อเนื่อง พร้อมกับ MACD + RSI ชี้อันดับสนับสนุนทิศทางเชิงบวก



<b>LONG</b>	
<b>JMT</b>	
Close	36.25
Open Interest	5,062
<b>เปิด LONG</b>	
แนวรับ	35.50
แนวต้าน	37.50 / 39.00
Cut loss	34.50

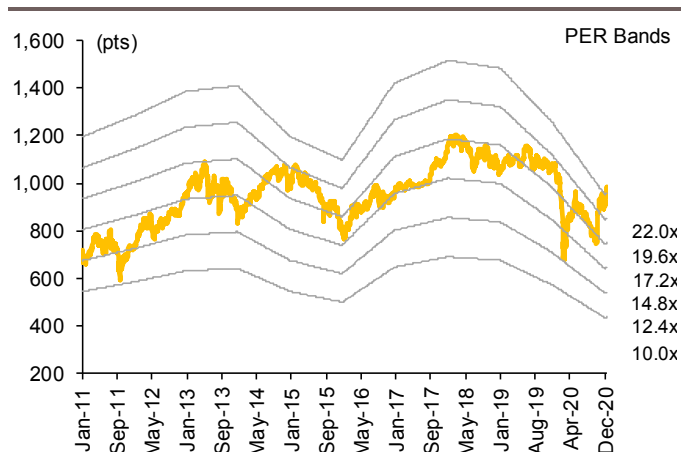
กราฟเป็นทิศทางขาขึ้นและราคาขึ้นเหนือเส้น EMA 10 วันต่อเนื่อง พร้อมกับเครื่องมือ MACD + RSI ชี้อันดับสนับสนุนทิศทางเชิงบวก

# SET50 Index Futures

## Contract Information

Contract Info	Unit	SET50	S50F21	S50G21	S50H21	S50M21	S50U21	S50Z21
Settlement Price	(pts)		956.90	955.30	954.10	950.20	947.50	947.50
Change	(%)	(1.39)	(1.50)	(1.38)	(1.51)	(1.50)	(1.53)	(1.49)
Last Price	(pts)	957.86	956.90	955.30	953.50	949.90	947.30	947.50
Basis	(pts)		(0.96)	(2.56)	(3.76)	(7.66)	(10.36)	(10.36)
Open Interest	(cts)		276	158	297,361	23,727	8,431	2,487
Day to Settlement	(days)		11	38	72	163	255	346
Last Trading Day			28-Jan-21	24-Feb-21	30-Mar-21	29-Jun-21	29-Sep-21	29-Dec-21
Theoretical Future Price	(pts)		957.64	956.31	951.99	945.76	940.85	940.16
Multiplier	(Bt/pt)		200	200	200	200	200	200

## SET50 Index and PER Bands



## SET50 EPS and PER Sensitivity Table

Forward	12M Blended Forward EPS				
	40	42	44	46	48
19.2	771	809	848	886	924
19.7	791	830	870	909	949
20.2	811	851	892	932	973
20.7	831	872	914	955	997
21.2	851	893	936	978	1,021
21.7	871	914	958	1,001	1,045
22.2	891	935	980	1,024	1,069
22.7	911	957	1,002	1,047	1,093
23.2	931	978	1,024	1,070	1,117
23.7	951	999	1,046	1,094	1,141
24.2	971	1,020	1,068	1,117	1,165

## SET50 Index Futures Trading by Investor Type

(Contracts)	15-Jan	wtd	mtd	qtd
<b>Foreign</b>				
Buy	102,419	436,475	979,414	979,414
Sell	100,716	439,387	997,525	997,525
Net	1,703	(2,912)	(18,111)	(18,111)
<b>Institutions</b>				
Buy	47,679	197,946	469,185	469,185
Sell	50,891	209,125	452,685	452,685
Net	(3,212)	(11,179)	16,500	16,500
<b>Individual</b>				
Buy	121,000	525,137	1,205,219	1,205,219
Sell	119,491	511,046	1,203,608	1,203,608
Net	1,509	14,091	1,611	1,611

## SET50 Index Futures Trading by Investor Type\*

(Btm)	15-Jan	wtd	mtd	qtd
<b>Foreign</b>				
Buy	19,544	84,433	187,107	187,107
Sell	19,219	85,006	190,523	190,523
Net	325	(573)	(3,415)	(3,415)
<b>Institutions</b>				
Buy	9,098	38,291	89,648	89,648
Sell	9,711	40,453	86,533	86,533
Net	(613)	(2,161)	3,115	3,115
<b>Individual</b>				
Buy	23,089	101,597	230,184	230,184
Sell	22,801	98,862	229,885	229,885
Net	288	2,735	300	300

\* Krungsri Securities Estimates

ที่มา: SETSMART, Bloomberg, Krungsri Securities

# SET50 Index Options

**SET50 Index Spot: 980.75**

## Jan-21

	Unit	CALL: Strike price					PUT: Strike price				
		925	950	975	1000	1025	925	950	975	1000	1025
Settlement Price	(pts)	39.30	23.20	12.00	5.40	2.10	7.30	16.10	29.90	48.30	70.00
Change	(%)	(22.33)	(28.17)	(35.48)	(43.16)	(51.16)	43.14	36.44	29.44	23.85	19.05
Last Price	(pts)	-	-	-	-	-	-	-	-	-	-
Time Value	(pts)	(16.45)	(7.55)	6.25	5.40	2.10	7.30	16.10	29.90	29.05	25.75
Open Interest	(cts)	-	-	-	-	-	-	-	-	-	-
Day to Settlement	(days)	11	11	11	11	11	11	11	11	11	11
Last Trading Day		28-Jan-21	28-Jan-21	28-Jan-21	28-Jan-21	28-Jan-21	28-Jan-21	28-Jan-21	28-Jan-21	28-Jan-21	28-Jan-21
Theoretical Price	(pts)	38.91	22.35	11.08	4.67	1.66	6.11	14.54	28.27	46.86	68.85
Multiplier	(Bt/pts)	200	200	200	200	200	200	200	200	200	200

## Feb-21

	Unit	CALL: Strike price					PUT: Strike price				
		925	950	975	1000	1025	925	950	975	1000	1025
Settlement Price	(pts)	50.90	36.80	25.60	17.10	10.90	20.50	31.40	45.20	61.60	80.50
Change	(%)	(16.14)	(18.58)	(20.99)	(23.66)	(27.33)	20.59	18.94	17.10	14.93	13.22
Last Price	(pts)	-	-	-	-	-	-	-	-	-	-
Time Value	(pts)	(4.85)	6.05	19.85	17.10	10.90	20.50	31.40	45.20	42.35	36.25
Open Interest	(cts)	-	-	-	-	-	-	-	-	-	-
Day to Settlement	(days)	38	38	38	38	38	38	38	38	38	38
Last Trading Day		24-Feb-21	24-Feb-21	24-Feb-21	24-Feb-21	24-Feb-21	24-Feb-21	24-Feb-21	24-Feb-21	24-Feb-21	24-Feb-21
Theoretical Price	(pts)	51.63	37.44	26.12	17.53	11.31	20.61	31.41	45.09	61.49	80.26
Multiplier	(Bt/pts)	200	200	200	200	200	200	200	200	200	200

## Mar-21

	Unit	CALL: Strike price					PUT: Strike price				
		925	950	975	1000	1025	925	950	975	1000	1025
Settlement Price	(pts)	60.30	44.70	32.40	23.10	16.40	30.60	40.00	52.40	68.80	87.00
Change	(%)	(13.24)	(19.17)	(20.98)	(25.00)	(25.79)	9.68	8.40	8.71	7.50	12.11
Last Price	(pts)	60.50	45.00	32.40	23.10	16.40	30.90	40.00	53.00	68.80	87.00
Time Value	(pts)	4.55	13.95	26.65	23.10	16.40	30.60	40.00	52.40	49.55	42.75
Open Interest	(cts)	1,041	1,504	1,974	2,540	2,286	1,471	1,208	727	238	95
Day to Settlement	(days)	72	72	72	72	72	72	72	72	72	72
Last Trading Day		30-Mar-21	30-Mar-21	30-Mar-21	30-Mar-21	30-Mar-21	30-Mar-21	30-Mar-21	30-Mar-21	30-Mar-21	30-Mar-21
Theoretical Price	(pts)	58.44	45.01	33.88	24.91	17.91	29.73	41.28	55.14	71.16	89.14
Multiplier	(Bt/pts)	200	200	200	200	200	200	200	200	200	200

## Jun-21

	Unit	CALL: Strike price					PUT: Strike price				
		925	950	975	1000	1025	925	950	975	1000	1025
Settlement Price	(pts)	79.70	69.00	52.00	45.80	35.80	51.90	69.80	81.70	99.60	116.40
Change	(%)	(4.55)	(8.73)	(18.88)	(15.19)	(10.28)	11.37	8.05	4.74	7.21	6.79
Last Price	(pts)	-	69.00	52.00	45.80	36.70	51.90	-	83.00	-	-
Time Value	(pts)	23.95	38.25	46.25	45.80	35.80	51.90	69.80	81.70	80.35	72.15
Open Interest	(cts)	5	21	14	6	36	12	7	5	10	2
Day to Settlement	(days)	163	163	163	163	163	163	163	163	163	163
Last Trading Day		29-Jun-21	29-Jun-21	29-Jun-21	29-Jun-21	29-Jun-21	29-Jun-21	29-Jun-21	29-Jun-21	29-Jun-21	29-Jun-21
Theoretical Price	(pts)	98.45	86.56	75.80	66.12	57.46	73.94	87.01	101.21	116.50	132.80
Multiplier	(Bt/pts)	200	200	200	200	200	200	200	200	200	200

ที่มา: SETSMART, Bloomberg, Krungsri Securities



# Sector Index Futures

## Bank

Contract Info	Unit	SETBANK	BANKH21	BANKM21	BANKU21	BANKZ21
Settlement Price	(pts)		356.80	352.30	347.90	343.60
%Change	(%)	(1.07)	(1.05)	(1.07)	(1.08)	(1.07)
Last Price	(pts)	360.39	-	-	-	-
Basis	(pts)		(3.59)	(8.09)	(12.49)	(16.79)
Open Interest	(cts)		-	-	-	-
Day to Settlement	(days)		72	163	255	346
Last Trading Day			30-Mar-21	29-Jun-21	29-Sep-21	29-Dec-21
Multiplier	(Bt/pt)		1,000	1,000	1,000	1,000

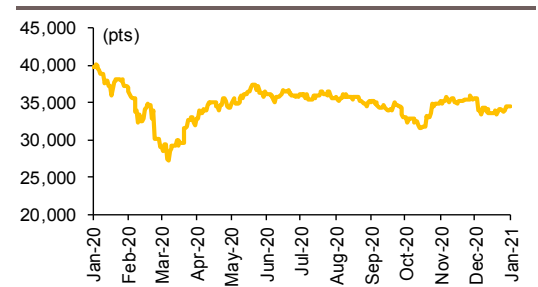
## SETBANK Index



## Commerce

Contract Info	Unit	SETCOMM	COMMH21	COMM21	COMMU21	COMMZ21
Settlement Price	(pts)		34,352.00	34,225.00	34,097.00	33,971.00
%Change	(%)	0.03	0.04	0.05	0.06	0.06
Last Price	(pts)	34,455.65	-	-	-	-
Basis	(pts)		(103.65)	(230.65)	(358.65)	(484.65)
Open Interest	(cts)		-	-	-	-
Day to Settlement	(days)		72	163	255	346
Last Trading Day			30-Mar-21	29-Jun-21	29-Sep-21	29-Dec-21
Multiplier	(Bt/pt)		10	10	10	10

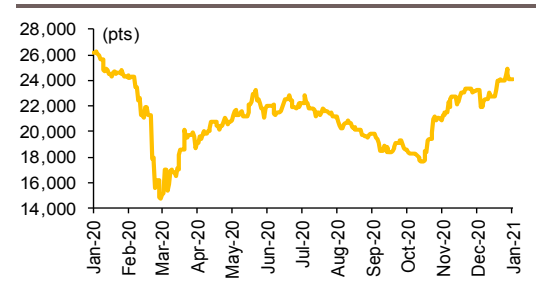
## SETCOMM Index



## Energy

Contract Info	Unit	SETENERG	ENERGH21	ENERGM21	ENERGU21	ENERGZ21
Settlement Price	(pts)		24,003.00	23,829.00	23,655.00	23,484.00
%Change	(%)	(1.60)	(1.60)	(1.61)	(1.62)	(1.63)
Last Price	(pts)	24,145.34	-	-	-	-
Basis	(pts)		(142.34)	(316.34)	(490.34)	(661.34)
Open Interest	(cts)		-	-	-	-
Day to Settlement	(days)		72	163	255	346
Last Trading Day			30-Mar-21	29-Jun-21	29-Sep-21	29-Dec-21
Multiplier	(Bt/pt)		10	10	10	10

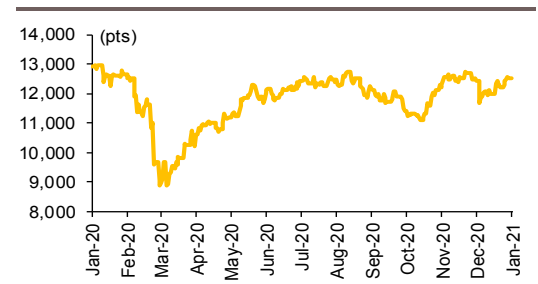
## SETENERG Index



## Food

Contract Info	Unit	SETFOOD	FOODH21	FOODM21	FOODU21	FOODZ21
Settlement Price	(pts)		12,488.00	12,427.00	12,365.00	12,304.00
%Change	(%)	(0.28)	(0.27)	(0.26)	(0.26)	(0.25)
Last Price	(pts)	12,538.53	-	-	-	-
Basis	(pts)		(50.53)	(111.53)	(173.53)	(234.53)
Open Interest	(cts)		-	-	-	-
Day to Settlement	(days)		72	163	255	346
Last Trading Day			30-Mar-21	29-Jun-21	29-Sep-21	29-Dec-21
Multiplier	(Bt/pt)		10	10	10	10

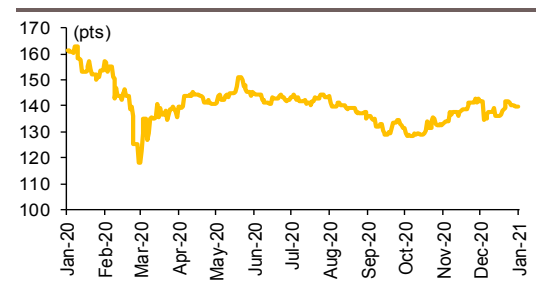
## SETFOOD Index



## ICT

Contract Info	Unit	SETICT	ICTH21	ICTM21	ICTU21	ICTZ21
Settlement Price	(pts)		138.20	136.30	134.50	132.70
%Change	(%)	(0.25)	(0.22)	(0.29)	(0.22)	(0.23)
Last Price	(pts)	139.71	-	-	-	-
Basis	(pts)		(1.51)	(3.41)	(5.21)	(7.01)
Open Interest	(cts)		-	-	-	-
Day to Settlement	(days)		72	163	255	346
Last Trading Day			30-Mar-21	29-Jun-21	29-Sep-21	29-Dec-21
Multiplier	(Bt/pt)		1,000	1,000	1,000	1,000

## SETICT Index



ที่มา: SETSMART, Bloomberg, Krungsri Securities



# Single Stock Futures

## Underlying Single Stock Top Gainer

	Price (Bt)	Chg (Bt)	Chg (%)	Value (Btm)
THAI	0.00	0.14	4.17	21
PTG	17.20	0.60	3.61	1,306
STA	29.75	1.00	3.48	776
HANA	49.75	1.25	2.58	1,047
DTAC	35.00	0.75	2.19	432
BANPU	10.00	0.15	1.52	611
VNG	3.40	0.04	1.19	0
ESSO	8.60	0.10	1.18	315
ITD	1.10	0.01	0.92	13
AAV	2.36	0.02	0.85	74
PSH	12.80	0.10	0.79	8
BJC	37.25	0.25	0.68	8,845
TU	14.70	0.10	0.68	523
AP	7.55	0.05	0.67	77
BEAUTY	1.64	0.01	0.61	20
BEM	8.25	0.05	0.61	202
TOP	59.00	0.25	0.43	815
BLA	24.80	0.10	0.40	50
KTC	78.50	0.25	0.32	1,604
S	1.74	0.00	0.00	27
CPALL	59.50	0.00	0.00	2,818
TPIPL	1.80	0.00	0.00	12
SCC	390.00	0.00	0.00	1,438
SGP	11.60	0.00	0.00	52
BCH	13.80	0.00	0.00	89
BDMS	21.40	0.00	0.00	817
TVO	35.25	0.00	0.00	92
HMPRO	13.80	0.00	0.00	308
CPF	28.50	0.00	0.00	1,195
CK	16.30	0.00	0.00	140

## Underlying Single Stock Top Loser

	Price (Bt)	Chg (Bt)	Chg (%)	Value (Btm)
DELTA	580.00	(50.00)	(7.94)	1,469
TTA	6.25	(0.40)	(6.02)	123
PSL	8.15	(0.50)	(5.78)	376
PLANB	6.45	(0.30)	(4.44)	100
ICHI	11.00	(0.50)	(4.35)	636
EA	62.25	(2.75)	(4.23)	3,411
BH	123.50	(5.00)	(3.89)	530
AEONTS	204.00	(8.00)	(3.77)	902
RS	20.50	(0.80)	(3.76)	603
GFPT	13.60	(0.50)	(3.55)	97
TASCO	20.40	(0.70)	(3.32)	2,700
GPSC	81.50	(2.50)	(2.98)	3,260
VGI	7.10	(0.20)	(2.74)	338
TKN	11.20	(0.30)	(2.61)	228
SPCG	20.00	(0.50)	(2.44)	110
SPRC	8.75	(0.20)	(2.23)	245
SAMART	6.65	(0.15)	(2.21)	16
CKP	4.52	(0.10)	(2.16)	112
BAY	34.50	(0.75)	(2.13)	52
EGCO	191.00	(4.00)	(2.05)	1,303
CPN	48.75	(1.00)	(2.01)	637
SUPER	1.03	(0.02)	(1.90)	729
BCPG	15.60	(0.30)	(1.89)	227
RATCH	52.00	(1.00)	(1.89)	853
MEGA	39.25	(0.75)	(1.88)	111
JAS	3.20	(0.06)	(1.84)	215
LH	8.10	(0.15)	(1.82)	700
AMATA	16.30	(0.30)	(1.81)	212
PTTEP	111.00	(2.00)	(1.77)	2,591
PTT	43.25	(0.75)	(1.70)	5,751

## Most Active Block Trade by Value

	Avg. price (Bt)	OI (Contracts)	Volume (Contracts)	Value (Btm)
SCCH21	391.41	1,086	680	266
GPSCU21	81.71	816	2,040	167
EAH21	62.83	4,049	2,600	163
CPALLH21	59.97	9,051	2,170	130
PTTH21	43.91	5,693	2,700	119
ADVANCH21	181.46	5,495	550	100
ICHIH21	11.02	11,128	9,000	99
EGCOH21	191.70	1,991	485	93
PTGH21	17.14	10,151	5,300	91
CBGH21	122.82	12,367	730	90
HANA21	49.12	3,516	1,800	88
GPSC21	81.62	4,500	1,010	82
PTTEPH21	110.48	1,747	640	71
INTUCHH21	58.86	2,468	1,050	62
TOPH21	58.86	1,744	970	57
BHH21	125.90	1,400	425	54
BCPH21	26.16	7,906	2,040	53
KCEH21	50.11	1,527	1,050	53
KBANKH21	117.79	2,852	420	49
SUPERH21	1.04	185,775	46,000	48
SCBH21	93.06	1,098	510	47
TASCOH21	20.50	6,142	2,270	47
KTCH21	78.62	47,228	550	43
CPFH21	28.65	27,421	1,400	40
GULFU21	35.30	7,302	1,000	35
RSH21	20.66	8,445	1,700	35
DELTAM21	583.58	281	60	35
DTACM21	34.80	707	1,000	35
SAWADH21	68.19	3,455	510	35
AEONTS21	208.77	1,175	160	33

## Most Open Interest by Value

	Settle. price (Bt)	OI (Contracts)	Value (Btm)
KTC	78.66	49,485.00	3,883.83
CBG	122.00	15,067.00	1,837.18
RS	20.26	77,626.00	1,571.42
ADVANC	179.65	7,350.00	1,320.96
CPF	28.61	35,028.00	1,000.74
CPALL	60.10	14,579.00	872.51
DELTA	572.03	1,195.00	678.39
TKN	11.02	59,765.00	659.57
KBANK	118.50	5,428.00	640.64
GPSC	81.40	7,219.00	587.03
SCC	389.81	1,483.00	576.70
BGRIM	52.75	10,879.00	572.40
IVL	36.32	14,738.00	536.32
BTS	9.74	60,046.00	527.69
EGCO	190.79	2,657.00	505.86
BBL	123.00	4,077.00	495.86
MINT	25.11	24,035.00	493.00
BDMS	21.45	22,847.00	486.87
SAWAD	67.80	6,187.00	418.41
PTTGC	62.25	6,681.00	414.87
GULF	34.75	12,744.00	399.60
AOT	60.68	6,273.00	380.99
SUPER	1.05	353,711.00	370.40
COM7	40.31	8,046.00	325.44
PTT	43.15	7,303.00	314.56
AEONTS	203.00	1,503.00	304.74
BLAND	1.16	247,845.00	287.14
EA	61.85	4,564.00	282.28
TASCO	20.20	12,900.00	253.40
PRM	8.20	30,467.00	249.69

ที่มา: SETSMART, Krungsri Securities

# Precious Metal Futures

## Contract Information

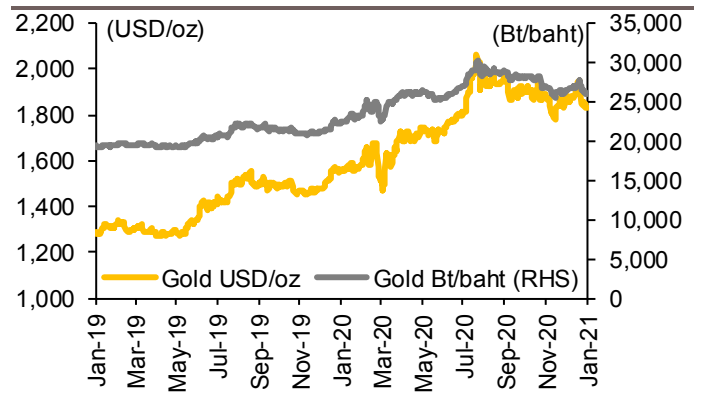
Contract info	Unit	Gold *	GF10G21	GF10J21	GF10M21	GFG21	GFJ21	GFM21
Settlement Price	(Bt/baht)		26,510.00	26,560.00	26,600.00	26,460.00	26,530.00	26,500.00
Change	(%)	1.00	0.91	0.95	0.95	0.61	0.87	0.49
Last Price	(Bt/baht)	26,499.08	26,500.00	26,550.00	26,590.00	26,460.00	26,530.00	26,560.00
Basis	(Bt/baht)		10.92	60.92	100.92	(39.08)	30.92	0.92
Open Interest	(cts)		6,394	6,385	1,706	527	509	73
Day to Settlement	(days)		38	102	163	38	102	163
Last Trading Day			24-Feb-21	29-Apr-21	29-Jun-21	24-Feb-21	29-Apr-21	29-Jun-21
Contract Size	(gold baht)		10	10	10	50	50	50

\* คำนวณโดยใช้ข้อมูลอัตราแลกเปลี่ยนบาท/ดอลลาร์สหรัฐจาก Bloomberg

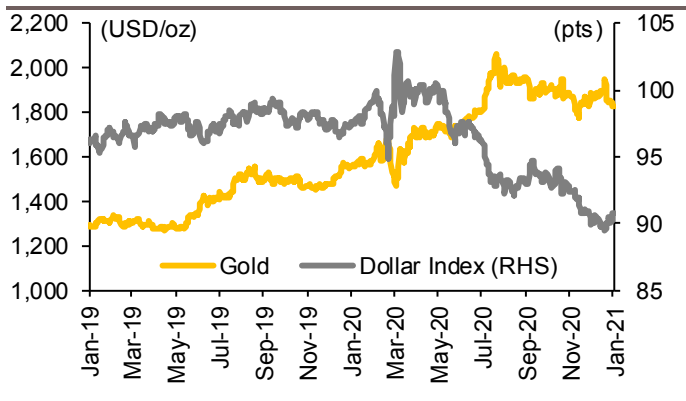
## GOLD-D & Gold Online Futures

Contract info	Unit	Gold	GDH21	GOH21
Settlement Price	(USD/oz)	1,852.30	1,859.60	1,859.60
Change	(%)	0.74	(0.92)	0.77
Last Price	(USD/oz)	1,853.85	1,846.00	1,859.40
Basis	(USD/oz)		(1.55)	5.75
Open Interest	(cts)		1	20,636
Day to Settlement	(days)		72	72
Last Trading Day			30-Mar-21	30-Mar-21
Contract Size	(oz)		3.215	300

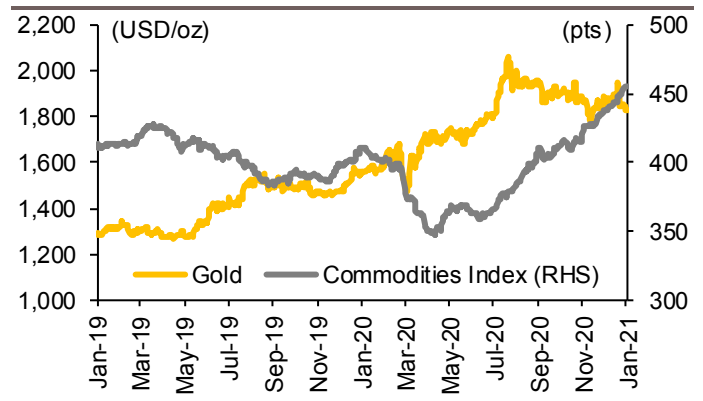
## Gold USD/oz vs Gold Bt/baht



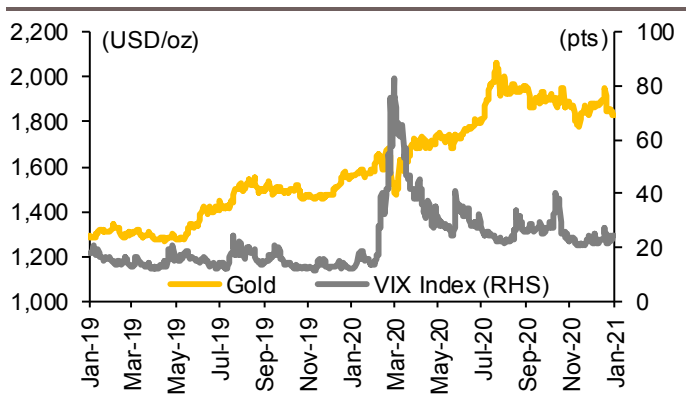
## Gold vs Dollar Index



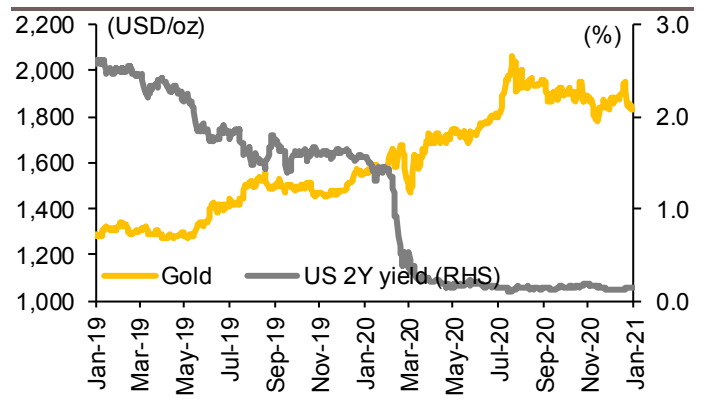
## Gold vs Commodities Index



## Gold vs VIX Index



## Gold vs US 2Y Yield



ที่มา: SETSMART, Bloomberg, Krungsri Securities



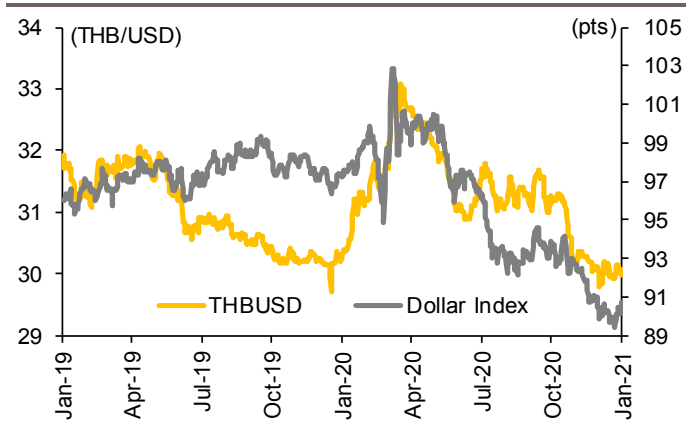
# Foreign Exchange Futures

## Contract Information

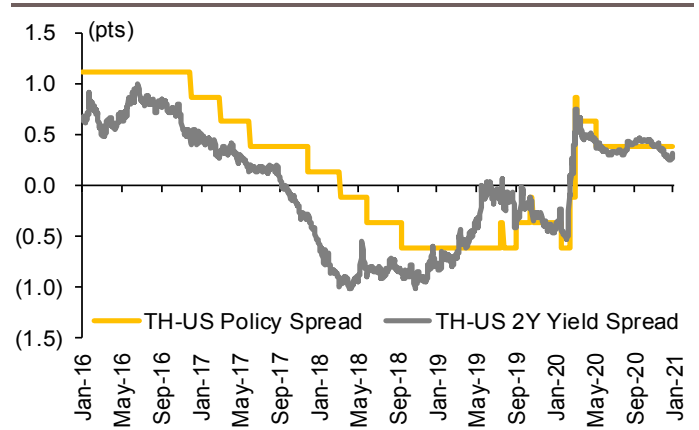
Contract info	Unit	THB/USD *	USDF21	USDG21	USDH21	USDM21
Settlement Price	(Bt/USD)		30.01	30.04	30.04	30.03
Change	(%)	0.26	0.07	0.17	0.10	0.03
Last Price	(Bt/USD)	30.07	-	30.04	30.03	30.03
Basis	(Bt/USD)		(0.06)	(0.03)	(0.03)	(0.04)
Open Interest	(cts)		4,003	4,810	41,005	8,804
Day to Settlement	(days)		11	38	72	163
Last Trading Day			28-Jan-21	24-Feb-21	30-Mar-21	29-Jun-21
Contract Size	(USD)		1,000	1,000	1,000	1,000

\*คำนวณโดยใช้ข้อมูลอัตราแลกเปลี่ยนบาท/ดอลลาร์สหรัฐจาก Bloomberg

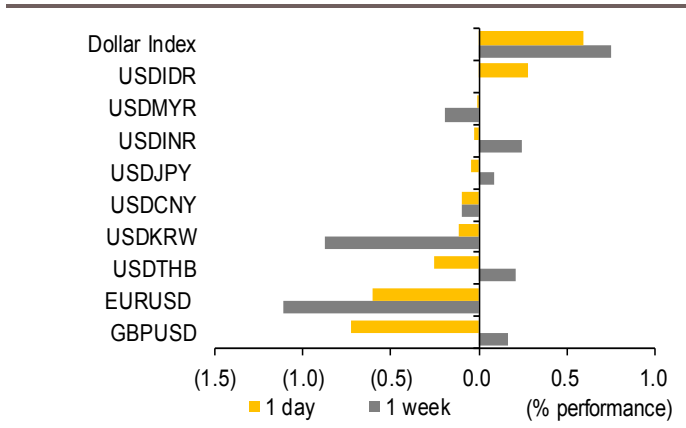
## THBUSD vs Dollar Index



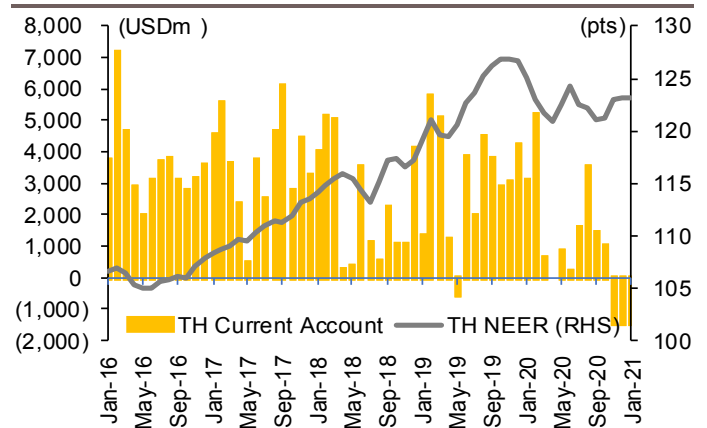
## TH-US Policy Rate Spread and 2Y Yield Spread



## Currencies Performance



## Nominal Effective Exchange Rate vs Current Account



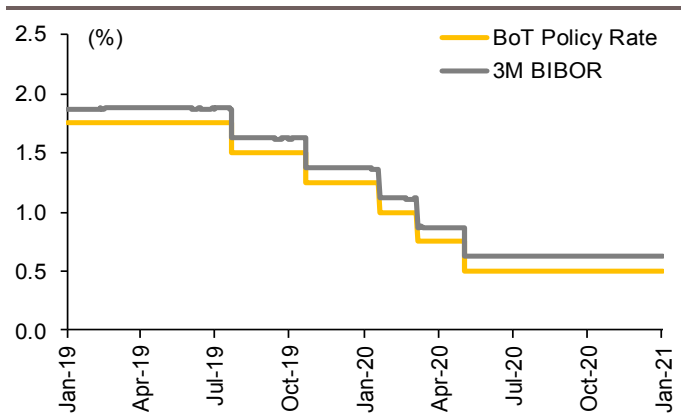
ที่มา: SETSMART, Bloomberg, Krungsri Securities

# Interest Rate Futures

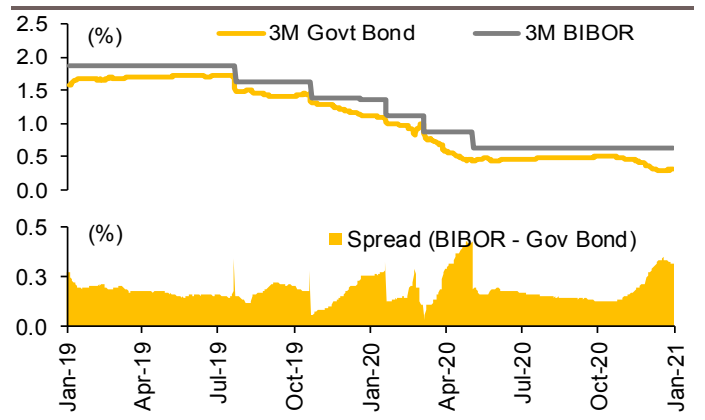
## Contract Information

Contract Info	Unit	BB3H21	BB3M21	TGB5H21	TGB5M21
Settlement Price	(pts)	99.23	99.01	120.65	120.38
Change	(%)	0.01	-	(0.12)	(0.12)
Last Price	(pts)	-	-	-	-
Open Interest	(cts)	-	-	-	-
Day to Settlement	(days)	59	150	59	150
Last Trading Day		17-Mar-21	16-Jun-21	17-Mar-21	16-Jun-21
Contract Size	(Btm)	10	10	1	1

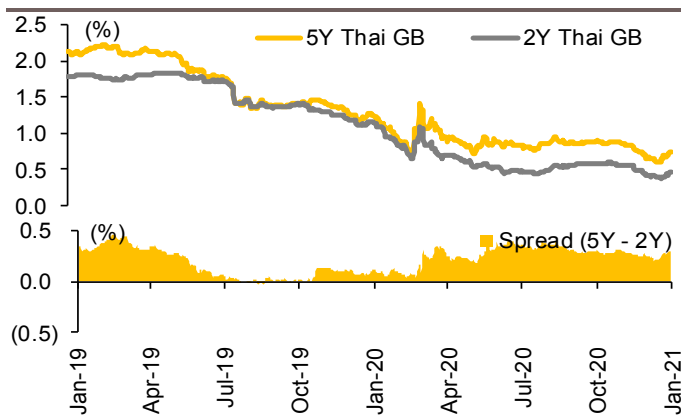
## Reference BIBOR 3M vs MPC Policy Rate



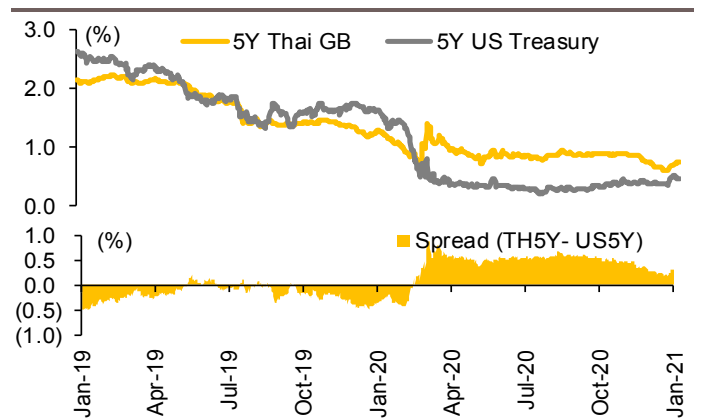
## Reference BIBOR 3M vs TH Govt 3M Bond Yield



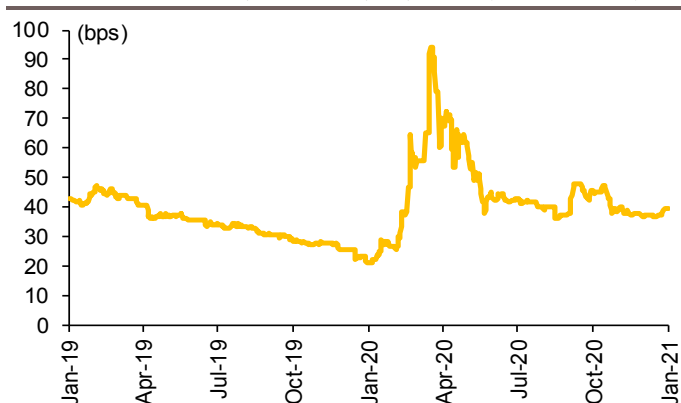
## 2Y vs 5Y TH Govt Bond Yield



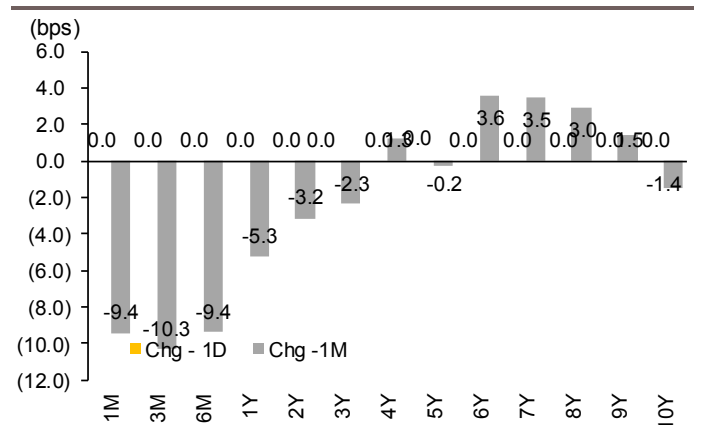
## TH Govt 5Y Bond Yield vs US Govt 5Y Bond Yield



## Thailand Credit Default Swap Spread (USD 5Y SR)



## TH Govt Bond Yield Movement by Time-to-maturity



ที่มา: SETSMART, Bloomberg, Krungsri Securities

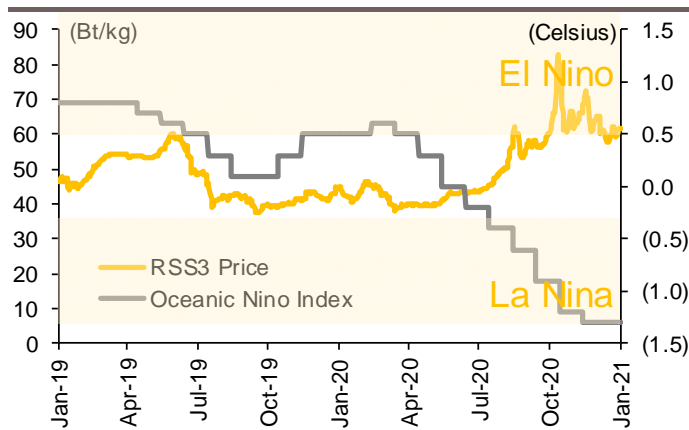
# Agricultures Futures

## Contract Information

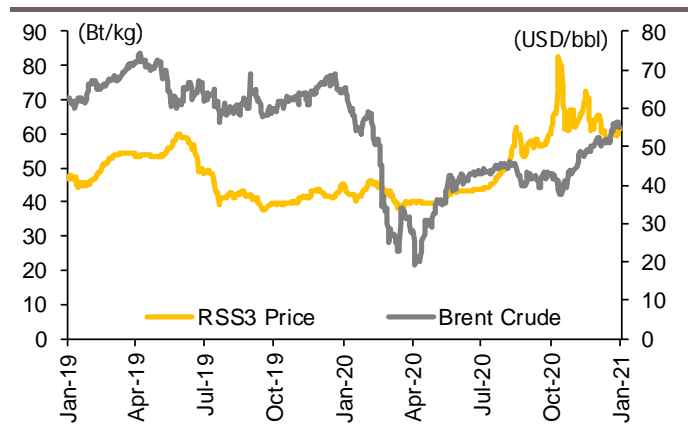
Contract info	Unit	RSS3F21	RSS3G21	RSS3H21	RSS3J21	RSS3K21	RSS3M21	RSS3N21
Settlement Price	(Bt/kg)	70.10	69.40	68.70	68.95	68.65	68.30	68.40
Change	(%)	-	-	-	-	-	-	-
Last Price	(Bt/kg)	-	-	-	-	-	-	-
Open Interest	(cts)	-	-	-	-	-	-	-
Day to Settlement	(days)	11	38	72	102	131	163	193
Last Trading Day		28-Jan-21	24-Feb-21	30-Mar-21	29-Apr-21	28-May-21	29-Jun-21	29-Jul-21
Contract Size	(kg)	5,000	5,000	5,000	5,000	5,000	5,000	5,000

Contract info	Unit	RSS3DF21	RSS3DG21	RSS3DH21	RSS3DJ21	RSS3DK21	RSS3DM21	RSS3DN21
Settlement Price	(Bt/kg)	70.10	69.40	68.70	68.95	68.65	68.30	68.40
Change	(%)	-	-	-	-	-	-	-
Last Price	(Bt/kg)	70.00	-	-	-	-	-	-
Open Interest	(cts)	44.00	54.00	8.00	-	-	-	-
Day to Settlement	(days)	11	38	39	72	102	131	163
Last Trading Day		28-Jan-21	24-Feb-21	25-Feb-21	30-Mar-21	29-Apr-21	28-May-21	29-Jun-21
Contract Size	(kg)	5,000	5,000	5,000	5,000	5,000	5,000	5,000

## RSS3 Rubber Auction Price vs NOAA Nino Index



## RSS3 Rubber Auction Price vs Brent Crude Price



ที่มา: SETSMART, Bloomberg, Krungsri Securities

## CG Rating 2019 Companies with CG Rating



AAV	ADVANC	AIRA	AKP	AKR	AMA	AMATA	AMATAV	ANAN	AOT	AP	ARROW	BAFS	BANPU
BAY	BCP	BCPG	BOL	BRR	BTS	BTW	BWG	CFRESH	CHEWA	CHO	CK	CKP	CM
CNT	COL	COMAN	CPALL	CPF	CPI	CPN	CSS	DELTA	DEMCO	DRT	DTAC	DTC	EA
EASTW	ECF	EGCO	GBX	GC	GCAP	GEL	GFPT	GGC	GPSC	GRAMMY	GUNKUL	HANA	HARN
HMPRO	ICC	ICHI	III	ILINK	INTUCH	IRPC	IVL	JKN	JSP	K	KBANK	KCE	KKP
KSL	KTB	KTC	KTIS	LH	LHFG	LIT	LPN	MAKRO	MALEE	MBK	MBKET	MC	MCOT
MFEC	MINT	MONO	MTC	NCH	NCL	NKI	NSI	NVD	NYT	OISHI	OTO	PAP	PCSGH
PDJ	PG	PHOL	PJW	PLANB	PLANET	PORT	PPS	PR9	PREB	PRG	PRM	PSH	PSL
PTG	PTT	PTTEP	PTTGC	PYLON	Q-CON	QH	QTC	RATCH	RS	S	S & J	SABINA	SAMART
SAMTEL	SAT	SC	SCB	SCC	SCCC	SCN	SDC	SEAFCO	SEAOIL	SE-ED	SELIC	SENA	SIS
SITHAI	SNC	SORKON	SPALI	SPI	SPRC	SSSC	STA	STEC	SVI	SYNTEC	TASCO	TCAP	THAI
THANA	THANI	THCOM	THIP	THREL	TIP	TISCO	TK	TKT	TMB	TMILL	TNDT	TOA	TOP
TRC	TRU	TRUE	TSC	TSR	TSTH	TTA	TTCL	TTW	TU	TVD	TVO	U	UAC
UV	VGI	VIH	WACOAL	WAVE	WHA	WHAUP	WICE	WINNER					



2S	ABM	ADB	AF	AGE	AH	AHC	AIT	ALLA	ALT	AMANAH	AMARIN	APCO	APCS
AQUA	ARIP	ASAP	ASIA	ASIAN	ASIMAR	ASK	ASN	ASP	ATP30	AUCT	AYUD	B	BA
BBL	BDMS	BEC	BEM	BFIT	BGC	BGRIM	BIZ	BJC	BJCHI	BLA	BPP	BROOK	CBG
CEN	CENTEL	CGH	CHG	CHOTI	CHOW	CI	CIMBT	COLOR	COM7	COTTO	CRD	CSC	CSP
DCC	DCON	DDD	DOD	EASON	ECL	EE	EPG	ERW	ESTAR	ETE	FLOYD	FN	FNS
FORTH	FPI	FPT	FSMART	FSS	FVC	GENCO	GJS	GL	GLOBAL	GULF	HPT	HTC	HYDRO
ICN	IFS	INET	INSURE	IRC	IRCP	IT	ITD	ITEL	J	JCK	JCKH	JMART	JMT
JWD	KBS	KCAR	KGI	KIAT	KOOL	KWC	KWM	L&E	LALIN	LANNA	LDC	LHK	LOXLEY
LRH	LST	M	MACO	MAJOR	MBAX	MEGA	METCO	MFC	MK	MODERN	MOONG	MPG	MSC
MTI	NEP	NETBAY	NEX	NINE	NOBLE	NOK	NTV	NWR	OCC	OGC	ORI	OSP	PATO
PB	PDG	PDI	PL	PLAT	PM	PPP	PRECHA	PRIN	PRINC	PSTC	PT	QLT	RCL
RICHY	RML	RWI	S11	SAAM	SALEE	SAMCO	SANKO	SAPPE	SAWAD	SCG	SCI	SCP	SE
SFP	SIAM	SINGER	SIRI	SKE	SKR	SKY	SMIT	SMK	SMPC	SMT	SNP	SONIC	SPA
SPC	SPCG	SPVI	SR	SRICHA	SSC	SSF	SST	STANLY	STPI	SUC	SUN	SUSCO	SUTHA
SWC	SYMC	SYNEX	T	TACC	TAE	TAKUNI	TBSP	TCC	TCMC	TEAM	TEAMG	TFG	TFMAMA
THG	THRE	TIPCO	TITLE	TIW	TKN	TKS	TM	TMC	TMD	TMI	TMT	TNITY	TNL
TNP	TNR	TOG	TPA	TPAC	TPBI	TPCORP	TPOLY	TRITN	TRT	TSE	TSTE	TVI	TVT
TWP	TWPC	UBIS	UEC	UMI	UOBKH	UP	UPF	UPOIC	UT	UWC	VNT	WIIK	XO
YUASA	ZEN	ZMICO											



A	ABICO	ACAP	AEC	AEONTS	AJ	ALUCON	AMC	APURE	AS	ASEFA	AU	B52	BCH
BEAUTY	BGT	BH	BIG	BLAND	BM	BR	BROCK	BSBM	BSM	BTNC	CCET	CCP	CGD
CHARAN	CHAYO	CITY	CMAN	CMC	CMO	CMR	CPL	CPT	CSR	CTW	CWT	D	DIMET
EKH	EMC	EP	ESSO	FE	FTE	GIFT	GLAND	GLOCON	GPI	GREEN	GTB	GYT	HTECH
HUMAN	IHL	INGRS	INOX	JTS	JUBILE	KASET	KCM	KKC	KWG	KYE	LEE	LPH	MATCH
MATI	M-CHAI	MCS	MDX	META	MGT	MJD	MM	MVP	NC	NDR	NER	NNCL	NPK
NUSA	OCEAN	PAF	PF	PICO	PIMO	PK	PLE	PMTA	POST	PPM	PROUD	PTL	RCI
RJH	ROJNA	RPC	RPH	SF	SGF	SGP	SKN	SLP	SMART	SOLAR	SPG	SQ	SSP
STI	SUPER	SVOA	TCCC	THE	THMUI	TIGER	TNH	TOPP	TPCH	TPIPP	TPLAS	TQM	TTI

## Disclaimer

การเปิดเผยผลการสำรวจของสมาคมส่งเสริมสถาบันกรรมการบริษัทไทย (IOD) ในเรื่องการกำกับดูแลกิจการ (Corporate Governance) นี้ เป็นการดำเนินการตามนโยบายของสำนักงานคณะกรรมการกำกับหลักทรัพย์และตลาดหลักทรัพย์ โดยการสำรวจของ IOD เป็นการสำรวจและประเมินจากข้อมูลของบริษัทจดทะเบียนในตลาดหลักทรัพย์แห่งประเทศไทย และตลาดหลักทรัพย์ เอ็มเอไอ (MAI) ที่มีการเปิดเผยต่อสาธารณะ และเป็นข้อมูลที่ผู้ลงทุนทั่วไปสามารถเข้าถึงได้ ดังนั้น ผลสำรวจดังกล่าวจึงเป็นการนำเสนอในมุมมองของบุคคลภายนอก โดยไม่ได้เป็นการประเมินการปฏิบัติ และมีได้มีการใช้ข้อมูลภายในเพื่อการประเมิน ผลสำรวจดังกล่าวเป็นผลการสำรวจ ณ วันที่ปรากฏในรายงานการกำกับดูแลกิจการของบริษัทจดทะเบียนไทยเท่านั้น ดังนั้น ผลการสำรวจจึงอาจเปลี่ยนแปลงได้ภายหลังจากดังกล่าว หรือเมื่อข้อมูลที่เกี่ยวข้องมีการเปลี่ยนแปลง ทั้งนี้ บริษัทหลักทรัพย์ กรุงศรี จำกัด (มหาชน) มิได้ยืนยัน ตรวจสอบ หรือรับรองถึงความถูกต้องครบถ้วนของผลการสำรวจดังกล่าวแต่อย่างใด

# Anti-corruption Progress Indicator 2019

## บริษัทจดทะเบียนที่ได้ประกาศเจตนารมณ์เข้าร่วม CAC

7UP	ABICO	AF	ALT	AMARIN	AMATA	AMATAV	ANAN	APURE	B52	BKD	BM	BROCK	BUI
CHO	CI	COTTO	DDD	EA	EFORL	EP	ERW	ESTAR	ETE	EVER	FSMART	GPI	ILINK
IRC	J	JKN	JMART	JMT	JSP	JTS	KWG	LDC	MAJOR	META	NCL	NOBLE	NOK
PK	PLE	ROJNA	SAAM	SAPPE	SCI	SE	SHANG	SINGER	SKR	SPALI	SSP	STANLY	SUPER
SYNEX	THAI	TKS	TOPP	TRITN	TTA	UPF	UV	WIN	ZIGA				

## บริษัทจดทะเบียนที่ได้รับการรับรอง CAC

2S	ADVANC	AI	AIE	AIRA	AKP	AMA	AMANAH	AP	AQUA	ARROW	ASK	ASP	AYUD
B	BAFS	BANPU	BAY	BBL	BCH	BCP	BCPG	BGC	BGRIM	BJCHI	BKI	BLA	BPP
BROOK	BRR	BSBM	BTS	BWG	CEN	CENDEL	CFRESH	CGH	CHEWA	CHOTI	CHOW	CIG	CIMBT
CM	CMC	COL	COM7	CPALL	CPF	CPI	CPN	CSC	DCC	DELTA	DEMCO	DIMET	DRT
DTAC	DTC	EASTW	ECL	EGCO	FE	FNS	FPI	FPT	FSS	FTE	GBX	GC	GCAP
GEL	GFPT	GGC	GJS	GPSC	GSTEEL	GUNKUL	HANA	HARN	HMPRO	HTC	ICC	ICHI	IFS
INET	INSURE	INTUCH	IRPC	ITEL	IVL	K	KASET	KBANK	KBS	KCAR	KCE	KGI	KKP
KSL	KTB	KTC	KWC	L&E	LANNA	LHFG	LHK	LPN	LRH	M	MAKRO	MALEE	MBAX
MBK	MBKET	MC	MCOT	MFC	MFEC	MINT	MONO	MOONG	MPG	MSC	MTC	MTI	NBC
NEP	NINE	NKI	NMG	NNCL	NSI	NWR	OCC	OCEAN	OGC	ORI	PAP	PATO	PB
PCSGH	PDG	PDI	PDJ	PE	PG	PHOL	PL	PLANB	PLANET	PLAT	PM	PPP	PPPM
PPS	PREB	PRG	PRINC	PRM	PSH	PSL	PSTC	PT	PTG	PTT	PTTEP	PTTGC	PYLON
Q-CON	QH	QLT	QTC	RATCH	RML	RWI	S & J	SABINA	SAT	SC	SCB	SCC	SCCC
SCG	SCN	SEAOIL	SE-ED	SELIC	SENA	SGP	SIRI	SITHAI	SMIT	SMK	SMPK	SNC	SNP
SPACK	SPC	SPI	SPRC	SRICHA	SSF	SSSC	SST	STA	SUSCO	SVI	SYNTEC	TAE	TAKUNI
SORKON	SPACK	SPC	SPI	SPRC	SRICHA	SSF	SSSC	SST	STA	SUSCO	SVI	SYNTEC	TAE
TAKUNI	TASCO	TBSP	TCAP	TCMC	TFG	TFI	TFMAMA	THANI	THCOM	THIP	THRE	THREL	TIP
TIPCO	TISCO	TKT	TMB	TMD	TMILL	TMT	TNITY	TNL	TNP	TNR	TOG	TOP	TPA
TPCORP	TPP	TRU	TRUE	TSC	TSTH	TTCL	TU	TVD	TVI	TVO	TWPC	U	UBIS
UEC	UKEM	UOBKH	UWC	VGI	VIH	VNT	WACOAL	WHA	WHAUP	WICE	WIJK	XO	ZEN

## N/A

3K-BAT	A	A5	AAV	ABM	ACAP	ACC	ACE	ACG	ADB	AEC	AEONTS	AFC	AGE
AH	AHC	AIT	AJ	AJA	AKR	ALL	ALLA	ALUCON	AMC	AOT	APCO	APCS	APEX
APP	AQ	ARIN	ARIP	AS	ASAP	ASEFA	ASIA	ASIAN	ASIMAR	ASN	ATP30	AU	AUCT
AWC	BA	BAM	BC	BCT	BDMS	BEAUTY	BEC	BEM	BFIT	BGT	BH	BIG	BIZ
BJC	BLAND	BLISS	BOL	BR	BSM	BTNC	BTW	CAZ	CBG	CCET	CCP	CGD	CHARAN
CHAYO	CHG	CITY	CK	CKP	CMAN	CMO	CMR	CNT	COLOR	COMAN	CPH	CPL	CPR
CPT	CPW	CRANE	CRC	CRD	CSP	CSR	CSS	CTW	CWT	D	DCON	DOD	DOHOME
DTCI	DV8	EASON	ECF	EE	EKH	EMC	EPG	ESSO	ETC	F&D	FANCY	FLOYD	FMT
FN	FORTH	FVC	GENCO	GIFT	GL	GLAND	GLOBAL	GLOCON	GRAMMY	GRAND	GREEN	GSC	GTB
GULF	GYT	HFT	HPT	HTECH	HUMAN	HYDRO	ICN	IFEC	IHL	IIG	III	ILM	IMH
INGRS	INOX	INSET	IP	IRCP	IT	ITD	JAS	JCK	JCKH	JCT	JUBILE	JUTHA	JWD
KAMART	KC	KCM	KDH	KIAT	KK	KKC	KOOL	KTIS	KUMWEL	KUN	KWM	KYE	LALIN
LEE	LH	LIT	LOXLEY	LPH	LST	MACO	MANRIN	MATCH	MATI	MAX	M-CHAI	MCS	MDX
MEGA	METCO	MGT	MICRO	MIDA	MILL	MITSB	MJD	MK	ML	MM	MODERN	MORE	MPIC
MVP	NC	NCH	NDR	NER	NETBAY	NEW	NEWS	NEX	NFC	NPK	NRF	NTV	NUSA
NVD	NYT	OHTL	OISHI	OSP	OTO	PACE	PAE	PAF	PERM	PF	PICO	PIMO	PJW
PMTA	POLAR	POMPUI	PORT	POST	PPM	PR9	PRAKIT	PRECHA	PRIME	PRIN	PRO	PROUD	PTL
RAM	RBF	RCI	RCL	RICHY	RJH	ROCK	ROH	RP	RPC	RPH	RS	RSP	S
S11	SAFARI	SALEE	SAM	SAMART	SAMCO	SAMTEL	SANKO	SAUCE	SAWAD	SAWANG	SCM	SCP	SDC
SEAFCO	SEG	SF	SFLEX	SFP	SGF	SHR	SIAM	SICT	SIMAT	SIS	SISB	SK	SKE
SKN	SKY	SLM	SLP	SMART	SMT	SO	SOLAR	SONIC	SPA	SPCG	SPG	SPVI	SQ
SR	SSC	STAR	STARK	STC	STEC	STGT	STHAI	STI	STPI	SUC	SUN	SUTHA	SVH
SVOA	SWC	SYMC	T	TACC	TAPAC	TC	TCC	TCCC	TCJ	TCOAT	TEAM	TEAMG	TGPRO
TH	THANA	THE	THG	THL	THMUI	TIGER	TITLE	TIW	TK	TKN	TM	TMC	TMI
TMW	TNDT	TNH	TNPC	TOA	TPAC	TPBI	TPCH	TPIPL	TPIPP	TPLAS	TPOLY	TPS	TQM
TR	TRC	TRT	TRUBB	TSE	TSF	TSI	TSR	TSTE	TTI	TTT	TTW	TVT	TWP
TWZ	TYCN	UAC	UMI	UMS	UNIQU	UP	UPA	UPOIC	UREKA	UT	UTP	UVAN	VARO
VCOM	VI	VIBHA	VL	VNG	VPO	VRANDA	W	WAVE	WG	WINNER	WORK	WORLD	WP
WPH	WR	YCI	YGG	YUASA	ZMICO								

## Disclaimer

การเปิดเผยผลการประเมินดัชนีชี้วัดความคืบหน้าการป้องกันการมีส่วนเกี่ยวข้องกับการทุจริตคอร์รัปชัน (Anti-Corruption Progress Indicators) ของบริษัทจดทะเบียนในตลาดหลักทรัพย์แห่งประเทศไทยซึ่งจัดทำโดยสถาบันไทยพัฒน์ เป็นการดำเนินการตามนโยบายและตามแผนพัฒนาความยั่งยืนสำหรับบริษัทจดทะเบียนของสำนักงานคณะกรรมการกำกับหลักทรัพย์และตลาดหลักทรัพย์ โดยผลการประเมินดังกล่าวของสถาบันไทยพัฒน์ อาศัยข้อมูลที่ได้รับจากบริษัทจดทะเบียนตามที่บริษัทจดทะเบียนได้ระบุในแบบแสดงข้อมูลเพื่อการประเมิน Anti-Corruption ซึ่งได้อ้างอิงข้อมูลมาจากแบบแสดงรายการข้อมูลประจำปี (แบบ 56-1) รายงานประจำปี (แบบ 56-2) หรือในเอกสารและหรือรายงานอื่นที่เกี่ยวข้องของบริษัทจดทะเบียนนั้น แล้วแต่กรณี ดังนั้น ผลการประเมินดังกล่าวจึงเป็นการนำเสนอในมุมมองของสถาบันไทยพัฒน์ซึ่งเป็นบุคคลภายนอก โดยมีได้เป็นการประเมินการปฏิบัติของบริษัทจดทะเบียนในตลาดหลักทรัพย์แห่งประเทศไทย และมีได้ใช้ข้อมูลภายในเพื่อการประเมิน เนื่องจากผลการประเมินดังกล่าวเป็นเพียงผลการประเมิน ณ วันที่ปรากฏในผลการประเมินเท่านั้น ดังนั้น ผลการประเมินจึงอาจเปลี่ยนแปลงได้ภายหลังวันดังกล่าว หรือเมื่อข้อมูลที่เกี่ยวข้องมีการเปลี่ยนแปลง ทั้งนี้ บริษัทหลักทรัพย์ กรุงศรี จำกัด (มหาชน) มิได้ยืนยัน ตรวจสอบ หรือรับรองความถูกต้องครบถ้วนของผลการประเมินดังกล่าวแต่อย่างใด

## Reference

การเปิดเผยข้อมูลบริษัทที่เข้าร่วมโครงการแนวร่วมปฏิบัติของภาคเอกชนไทยในการต่อต้านทุจริต (Thai CAC) ของสมาคมส่งเสริมสถาบันกรรมการบริษัทไทย (ข้อมูล ณ วันที่ 24 มิถุนายน 2562) มี 2 กลุ่ม คือ

- ได้ประกาศเจตนารมณ์เข้าร่วม CAC
- ได้รับการรับรอง CAC

## Krungsri Securities

### 01 สำนักงานใหญ่

898 อาคารเพลินจิตทาวเวอร์ ชั้น 3  
ถนนเพลินจิต แขวงลุมพินี เขตปทุมวัน กรุงเทพฯ 10330  
โทร. +662 659 7000 โทรสาร. +662 658 5699

### 03 เซ็นทรัลบางนา

589/151 อาคารเซ็นทรัลซิตีทาวเวอร์ ชั้น 27 ถนนเทพ  
รัตน แขวงบางนาเหนือ เขตบางนา กรุงเทพฯ 10260  
โทร. +662 763 2000 โทรสาร. +662 399 1448

### 05 สุพรรณบุรี

249/171-172 หมู่ 5 ถนนเนรแก้ว ตำบลท่าระหัด อำเภอ  
เมืองสุพรรณบุรี จังหวัดสุพรรณบุรี 72000  
โทร. +663 596 7981 โทรสาร. +663 552 2449

### 07 นครปฐม

67/1 ถนนราชดำเนิน ตำบลพระปฐมเจดีย์ อำเภอเมือง  
นครปฐม จังหวัดนครปฐม 73000  
โทร. +663 427 5500-7 โทรสาร. +663 421 8989

### 09 พิษณุโลก

275/1 อาคารธนาคารกรุงศรีอยุธยา จำกัด(มหาชน)  
สาขาพิษณุโลก ถนนพิชัยสงคราม ตำบลในเมือง อำเภอ  
เมืองพิษณุโลก จังหวัดพิษณุโลก 65000  
โทร. +665 530 3360 โทรสาร. +665 530 2580

### 11 หาดใหญ่

90-92-94 อาคารธนาคารกรุงศรีอยุธยา จำกัด (มหาชน)  
สาขาหาดใหญ่ ถนนนิพัทธ์อุทิศ 1 ตำบลหาดใหญ่ อำเภอ  
หาดใหญ่ จังหวัดสงขลา 90110  
โทร. +667 422 1229 โทรสาร. +667 422 1411

### 02 เอ็มโพเรียม

622 เอ็มโพเรียมทาวเวอร์ ชั้น 10 ถนนสุขุมวิท 24  
แขวงคลองตัน เขตคลองเตย กรุงเทพฯ 10110  
โทร. +662 695 4539-40 โทรสาร. +662 695 4599

### 04 พระราม 2

356, 358, 360 ชั้น 4 ถนนพระราม 2 แขวงสามตำ  
เขตบางขุนเทียน กรุงเทพฯ 10150  
โทร. +662 013 7145 โทรสาร. +662 895 9557

### 06 ชลบุรี

64/17 ถนนสุขุมวิท ตำบลบางปลาสร้อย  
อำเภอเมืองชลบุรี จังหวัดชลบุรี 20000  
โทร. +663 312 6 580 โทรสาร. +663 312 6588

### 08 เชียงใหม่

70 อาคารธนาคารกรุงศรีอยุธยา จำกัด(มหาชน)  
สาขาประตูช้างเผือก ถนนช้างเผือก ตำบลศรีภูมิ  
อำเภอเมืองเชียงใหม่ จังหวัดเชียงใหม่ 50200  
โทร. +665 321 9234 โทรสาร. +665 321 9247

### 10 ขอนแก่น

114 อาคารธนาคารกรุงศรีอยุธยา จำกัด(มหาชน) สาขา  
ขอนแก่น ถนนศรีจันทร์ ตำบลในเมือง อำเภอเมืองขอนแก่น  
จังหวัดขอนแก่น 40000  
โทร. +664 322 6120 โทรสาร. +664 322 6180

### คำแนะนำการลงทุน

**ซื้อ:** หุ้นที่คาดหวังอัตราผลตอบแทนรวมจากการลงทุนเกินกว่า 10% ภายในระยะเวลา 1 ปีข้างหน้า

**ถือ:** หุ้นที่คาดหวังอัตราผลตอบแทนรวมจากการลงทุนระหว่าง -10% ถึง 10% ภายในระยะเวลา 1 ปีข้างหน้า

**ขาย:** หุ้นที่คาดหวังอัตราผลตอบแทนรวมจากการลงทุนน้อยกว่า -10% ภายในระยะเวลา 1 ปีข้างหน้า

## Research Group

### Investment Strategy

#### อิสระ อรดีดลเชษฐ

Head of Research Group, Macro-strategy  
+662 659 7000 ext. 5001  
Isara.Ordeedolchest@krungsrisecurities.com

#### อาทิตย์ จันทร์สว่าง

Retail Investment Strategy  
+662 659 7000 ext. 5005  
Artit.Jansawang@krungsrisecurities.com

#### นลินี ประมาณ

Assistant Strategist  
+662 659 7000 ext. 5011  
Nalinee.Praman@krungsrisecurities.com

#### วโรฤทธิ์ จีระชน

Investment Strategy and Wealth Research  
+662 659 7000 ext. 5012  
Varorith.Chirachon@krungsrisecurities.com

#### ชัยยศ จิวางกูร

Technical Strategy  
+662 659 7000 ext. 5006  
Chaiyot.Jiwangkul@krungsrisecurities.com

#### อมรรัตน์ คคนานต์กุล

Quantitative Research, Assistant Analyst  
+662 659 7000 ext. 5019  
Amornrat.Kakanankul@krungsrisecurities.com

### Fundamental Research

#### ณภัทร จันทร์เสรีกุล

Energy, Petrochemical and Utilities (Power)  
+662 659 7000 ext. 5000  
Naphat.Chantaraserkul@krungsrisecurities.com

#### ปฐิภาค นาวาวัฒน์

ICT, Media and Transportation (Land)  
+662 659 7000 ext. 5003  
Phatipak.Navawatana@krungsrisecurities.com

#### รัฐศักดิ์ พิริยะอนนท์

Property and Bank  
+662 659 7000 ext. 5016  
Ratasak.Piriyanont@krungsrisecurities.com

#### พีรวัส คุปติเลิศพงศ์

Assistant analyst  
+662 659 7000 ext. 5008  
Peerawat.Kupatilertpong@krungsrisecurities.com

#### สิริการย์ กฤษณีพัทธ์

Healthcare, IE, Property Fund/REITs and Utilities (Water)  
+662 659 7000 ext. 5018  
Sirikarn.Krisnipat@krungsrisecurities.com

#### อดิศักดิ์ พรหมบุญ

Agribusiness, Food and Construction Services  
+662 659 7000 ext. 5013  
Adisak.Prombun@krungsrisecurities.com

#### เอกสิทธิ์ คุณาดีเรวงศ์

Commerce, Tourism and Transportation (Air)  
+662 659 7000 ext. 5010  
Ekasit.Kunadirekwong@krungsrisecurities.com

### Research Support

#### ยุภาวณี เล้าตระกูลชัย

Database  
+662 659 7000 ext. 5002  
Yuphawanee.Laotrakunchai@krungsrisecurities.com

#### ณัฐกานต์ โพธิ์ศรี

Database  
+662 659 7000 ext. 5015  
Natthakan.Phosri@krungsrisecurities.com

### Disclaimer

เอกสาร/รายงานฉบับนี้จัดทำขึ้นบนพื้นฐานข้อมูลที่เปิดเผยต่อสาธารณชน ซึ่งพิจารณาแล้วว่ามีที่น่าเชื่อถือ หรือควรเชื่อว่ามีที่น่าเชื่อถือ อย่างไรก็ตาม บริษัทหลักทรัพย์ กรุงศรี จำกัด (มหาชน) "บริษัท" มิอาจรับรองความถูกต้องและความสมบูรณ์ของข้อมูลดังกล่าวได้ บทความดังกล่าวเป็นเพียงแนวคิดของผู้จัดทำเพื่อใช้เป็นข้อมูลประกอบการตัดสินใจในการลงทุน บริษัทขอสงวนสิทธิ์ในการเปลี่ยนแปลง แก้ไข เพิ่มเติม หรือการประมาณการต่างๆ ที่ปรากฏในเอกสาร/รายงานฉบับนี้ โดยไม่แจ้งให้ทราบล่วงหน้า บริษัทไม่มีความประสงค์ที่จะชักจูงหรือชี้ชวนให้ผู้ลงทุนลงทุนซื้อหรือขายหลักทรัพย์หรือสัญญาซื้อขายล่วงหน้าตามที่ปรากฏในเอกสาร/รายงานฉบับนี้ รวมทั้งบริษัทไม่ได้รับประกันผลตอบแทนหรือราคาของหลักทรัพย์หรือราคาของสัญญาซื้อขายล่วงหน้าตามข้อมูลที่ปรากฏแต่อย่างใด บริษัทจึงไม่รับผิดชอบต่อความเสียหายใดๆ ที่เกิดขึ้นจากการนำข้อมูลหรือความเห็นในรายงานฉบับนี้ไปใช้ไม่ว่ากรณีใดก็ตาม ดังนั้น นักลงทุนโปรดใช้ดุลพินิจอย่างรอบคอบในการพิจารณาการลงทุน

บริษัทขอสงวนสิทธิ์ในข้อมูลและความคิดเห็นที่ปรากฏอยู่ในรายงานฉบับนี้ ห้ามมิให้ผู้ใดนำข้อมูลและความคิดเห็นในรายงานฉบับนี้ไปใช้ประโยชน์ คัดลอก ดัดแปลง ทำซ้ำ นำออกแสดงหรือเผยแพร่ต่อสาธารณชนไม่ว่าทั้งหมดหรือบางส่วน โดยไม่ได้รับอนุญาตเป็นลายลักษณ์อักษรจากบริษัท - ล่วงหน้า การลงทุนในหลักทรัพย์ / สัญญาซื้อขายล่วงหน้ามีความเสี่ยงสูง ผู้ลงทุนควรศึกษาข้อมูลและพิจารณาอย่างรอบคอบก่อนการตัดสินใจลงทุน